



Portafolio de Productos Cableado Estructurado

www.comercialrac.com.mx



Índice

ASP CONNECTIVITY

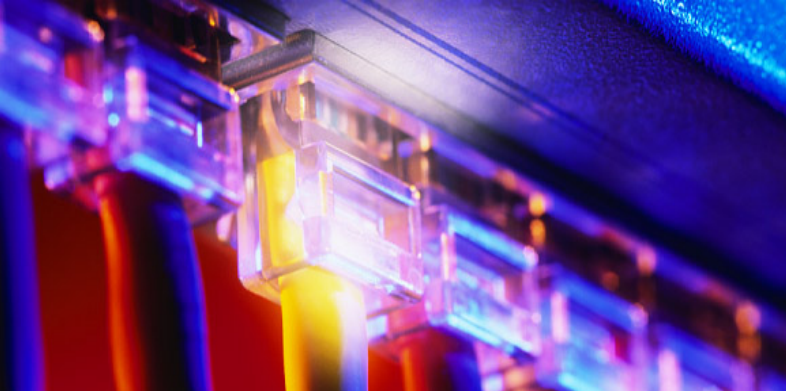
Conectividad	1
Rac y Accesorios	4

HUBELL

Conectividad	7
--------------	---

CONDUMEX

Cableado	9
----------	---



Cable UTP Categoría 6



Descripción del producto:

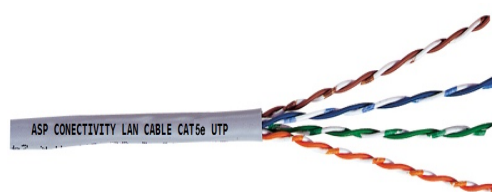
- Conductor de cobre desnudo sólido 23AWG
- Cable color gris e ajustan a los estándares como ISO / IEC, TIA / EIA y EN.
- Cuatro pares trenzados sin blindaje

Aplicación: Instalación con un solo piso (CM) o entre pisos (CMR).

Cableado estructurado de máxima velocidad para las siguientes redes: 10 BASE T (IEEE 802.3), 100 BASE TX (Fast Ethernet), 16/100 Mb/s Token Ring (IEEE 802.5), ATM 55/155 Mb/s, 100 Mb/s TP-PMD (ANSI X3T9.5) y 1000 BASE T (Gigabit Ethernet).

Código	Color
ASP-UTPC6GR	Cable UTP Cat 6

Cable UTP Categoría 5e



Descripción del producto:

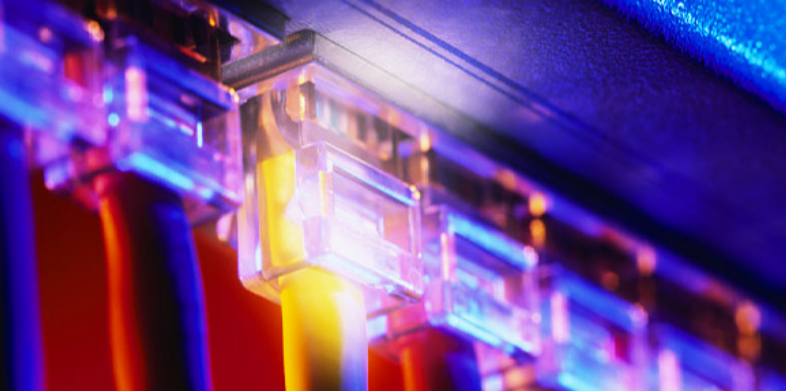
- Conductor de cobre desnudo sólido 24AWG
- Cable color gris e ajustan a los estándares como ISO / IEC, TIA / EIA y EN.
- Cuatro pares trenzados sin blindaje

Aplicación: Instalación con un solo piso (CM) o entre pisos (CMR).

Cableado estructurado de máxima velocidad para las siguientes redes: 10 BASE T (IEEE 802.3), 100 BASE TX (Fast Ethernet), 16/100 Mb/s Token Ring (IEEE 802.5), ATM 55/155 Mb/s, 100 Mb/s TP-PMD (ANSI X3T9.5) y 1000 BASE T (Gigabit Ethernet).

Código	Color
ASP-UTPC5GR	Cable UTP Cat 5

ASP Connectivity es una marca canadiense que ofrece una solución de administración de red de alto rendimiento, una fiabilidad y un soporte excepcionales, fabricado de acuerdo con los estándares de calidad europeos ofrece una garantía de 30 años.



Jack RJ45 Categoría 5e y 6



Descripción del Producto

- Jack modular de 8 posiciones
- Acorde a los estándares TIA/ISO
- Conector de FCC para cable de conexión RJ45 e IDC de 4 pares Cat.5e/6
- Montaje para sistema de distribución compatible con categoría 5e/6

Código	Color
ASP-1JKC5EBL	Jack RJ 45 Cat 5e Azul
ASP-1JKC5ER	Jack RJ 45 Cat 5e Rojo
ASP-1JKC5EWH	Jack RJ 45 Cat 5e Blanco
ASP-1JKC6EBL	Jack RJ 45 Cat 6 Azul
ASP-1JKC6ER	Jack RJ 45 Cat 6 Rojo
ASP-1JKC6EWH	Jack RJ 45 Cat 6 Blanco

Face Plate



Descripción del Producto

- Face plate para conector RJ45 categoría 5e y 6
- Material UL94V ABS-0
- Incluye etiquetas, micas para identificación y tornillos.

Código	Color
ASP-1PL01	Face Plate un puerto
ASP-1PL02	Face Plate dos puertos
ASP-1PL04	Face Plate cuatro puertos

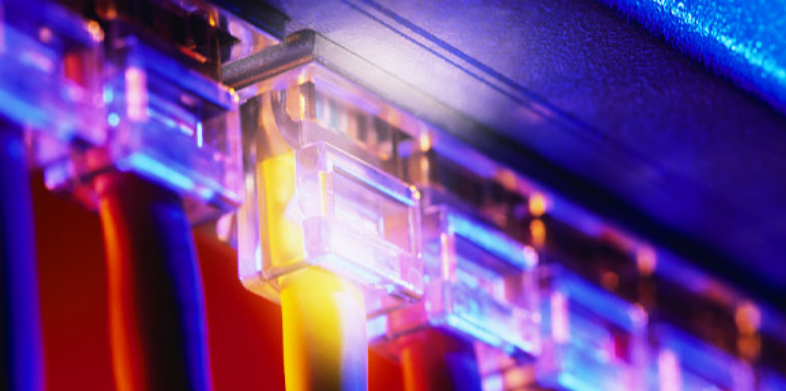
Herramienta para conector de Jacks



Descripción del Producto

- Herramienta para rematado de Jack categoría 5e y 6

Código	Color
ASP-1TLJK	Herramienta para instalación de jacks



Patch Cord Categoría 5e y 6



Descripción del Producto

- Cable para distribución horizontal
- Ensamblado estándar con plug modular RJ45
- Cumple con las normas: / TIA / EIA 568B.2.ISO/ IEC 11801
- Cableado Universal T568A/T568B.

Código	Color	Pies
ASP-1PC503FTYW	Amarillo	3
ASP-1PC505FTYW	Amarillo	5
ASP-1PC507FTGR	Gris	7
ASP-1PC507FTYW	Amarillo	7
ASP-1PC510FTGR	Gris	10
ASP-1PC510FTYW	Amarillo	10
ASP-1PC603FTBL	Azul	3
ASP-1PC603FTGR	Gris	3
ASP-1PC605FTBL	Azul	5
ASP-1PC605FTGR	Gris	5
ASP-1PC607FTBL	Azul	7
ASP-1PC607FTGR	Gris	7
ASP-1PC610FTBL	Azul	10
ASP-1PC610FTGR	Gris	10

Regleta Telefónica



Descripción del Producto

- Regleta telefónica para distribución de la red de voz
- Material PVC
- Exclusivo para cable UTP

Código	Color
ASP-2110BK-050	Regleta de 50 pares
ASP-2110BK-100	Regleta de 100 pares
ASP-2110BK-200	Regleta de 200 pares
ASP-2110BK-300	Regleta de 300 pares

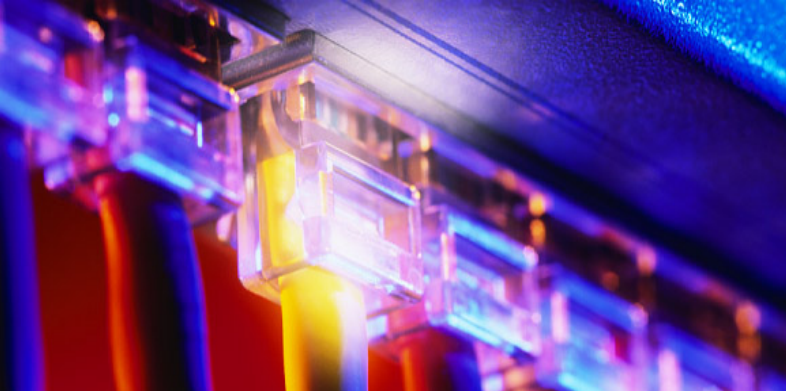
Patch Panel Categoría 5e y 6



Descripción del Producto

- Desempeño superior a 100 Mhz
- Cumple con las normas: / TIA / EIA 568B.2.ISO/ IEC 11801
- Montaje en rack de 19" o bracket para montaje en pared.

Código	Color
ASP-1CGC524X	Patch Panel 24 Puertos Cat.5e
ASP-1CGC548X	Patch Panel 48 Puertos Cat. 5e
ASP-1CGC624X	Patch Panel de 24 puertos Cat.6
ASP-1CGC648X	Patch Panel de 48 puertos Cat. 6



Gabinete de Piso

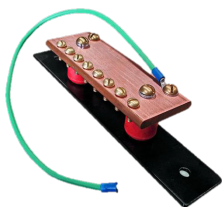


Descripción del Producto

- Gabinete cerrado sin equipamiento de 26 UR sin equipamiento
- Puerta frontal con vidrio inastillable color humo
- 2 Paneles laterales desmontables
- 4 Cremalleras para montaje
- Puerta Posterior ventilada abatible y desmontable
- 4 Tornillos niveladores de altura

Código	Descripción
ASP-3GAB26U	Gabinete de Piso de 26 UR

Kit de tierra física

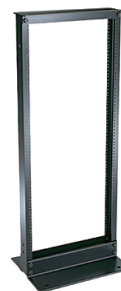


Descripción del Producto

- 1 Barra de cobre 2" x 5" x 1/4".
- 2 aisladores antinflama de alta densidad.
- 1 toma para tierra al piso.
- 1 toma para tierra a la barra de contactos

Código	Descripción
ASP-KITTF	Kit de Tierra Física

Rack 42 UR



Descripción del Producto

- Rack abierto de aluminio del 7x 19(uso ligero) Perforación normal
- Aleación 6061-T6 de alta resistencia
- Perforación de 12/24 para sujeción de equipo
- Perforaciones para el anclaje son de 5/8 para fijarse en piso

Código	Descripción
ASP-3RACK7X19N	Rack de Acero 7FTx19"

Barra de Contactos



Descripción del Producto

- Barra de contactos polarizada
- Lamina de acero calibre 18
- Cable toma corriente de uso rudo 3x14

Código	Descripción
ASP-3BC10	Barra de 10 Contactos
ASP-3BC8	Barra de 8 Contactos



Charola para monitor para rack de aluminio



Descripción del Producto

- Charola para monitor 3UR DE 19x15
- Construida en lamina de acero calibre 18

Código	Descripción
ASP-3CHM19X15-N	Charola para Monitor 19"X15"

Charola para servidor para rack de aluminio

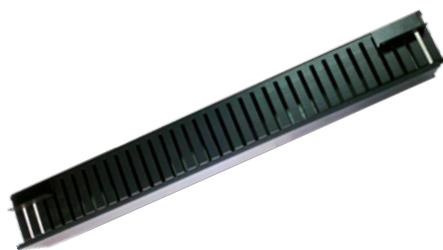


Descripción del Producto

- Charola para servidor de 3UR de 19x30
- Construida en lamida de acero en calibre 14

Código	Descripción
ASP-3CHS19X30-N	Charola para Servidor 19" X30"

Organizador de cables vertical sencillo



Descripción del Producto

- Organizador de cables vertical para rack de 7" sencillo
- Construcción en lamina de acero calibre 16
- Canaleta Panduit de 3"x3"

Código	Descripción
ASP-3ORVS	Organizador Vertical Sencillo 3x3x7

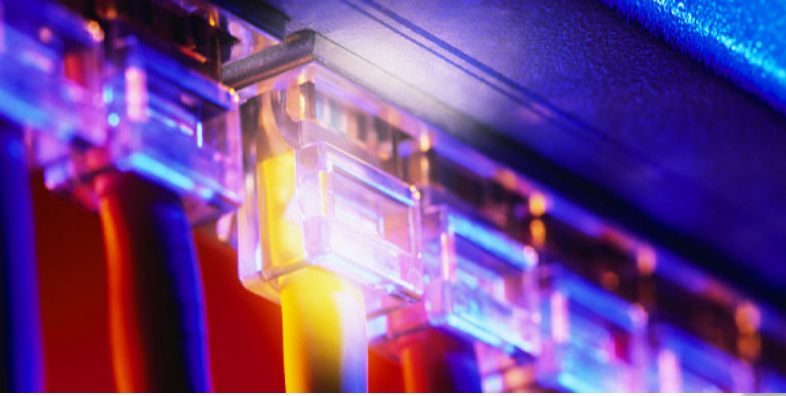
Organizador de cables vertical doble



Descripción del Producto

- Organizador de cables vertical para rack de 7" doble
- Construcción en lamina de acero calibre 16
- Canaleta Panduit frontal 3x3 ambos lados

Código	Descripción
ASP-3ORVD	Organizador Vertical Doble 3x3x7



Organizador horizontal con anillos de acero



Descripción del Producto

- Organizador de cable de 2ur con 5 anillos
- Construida en lamina de acero calibre 16
- Anillos frontales de 18"x2.5"x2.5"

Código	Descripción
ASP-3ORH2UR5A	Organizador Horiz. 2UR 5 Anillos Acero

Organizador horizontal sencillo



Descripción del Producto

- Organizador de cable horizontal sencillo con tapa abatible 2ur con 5 anillos
- Construida en lamina de acero calibre 16

Código	Descripción
ASP-3ORH2URS	Organizador Horizontal Sencillo c/cana

Organizador de cables horizontal doble



Descripción del Producto

- Organizador de cables horizontal doble I para rack de 19" sencillo
- Construcción en lamina de acero calibre 18
- Canaleta Panduit de 1.5"x2"

Código	Descripción
ASP-3ORH2URS	Organizador Horizontal doble



Conectividad

Jack RJ45 Categoría 5e y 6



Descripción del Producto

- Jack modular de 8 posiciones
- Reduce el tiempo de terminación en 75%
- El ciclo de inserción excede dos veces los estándares de la industria
- Diseño trapezoidal universal Hubell, encaja en todos los productos Hubbell iSTATION

Código	Color
HXJ5EB	Jack HXJ Cat.5e 8 Posc. Azul
HXJ5EOW	Jack HXJ Cat.5e 8 Posc Blanco
HXJ6OW	Jack HXJ Cat.6. 8 Posc Blanco
HXJ6R	Jack HXJ Cat.6. 8 Posc Rojo

Face Plate



Descripción del Producto

- Face plate para conector RJ45 categoría 5e y 6
- Proporciona caja posterior y encaje a presión
- Material UL94V ABS-0
- Configuración de puertos individuales

Código	Color
IFP11OW	Placa sencilla 1 puerto blanco
IFP12OW	Placa sencilla 2 puertos blanco
IFP13OW	Placa sencilla 3 puertos blanco
IFP14OW	Placa sencilla 4 puertos blanco

Patch Panel Categoría 5e y 6



Descripción del Producto

- Desempeño superior a 100 Mhz
- Cumple con las normas: / TIA / EIA 568B.2.ISO/ IEC 11801

Código	Color
P5E24UE	Patch Panel 24 PTOS. Cat.5e,
P5E48UE	Patch Panel 48 PTOS. Cat.5e,
P624EU	Patch Panel 24 PTOS. Cat.6
P648EU	Patch Panel 48 PTOS. Cat.6

Regleta para distribución de cable telefónico



Descripción del Producto

- Regleta telefónica para distribución de la red de voz
- Material: Policarbonato UL 94V-0.
- Exclusivo para cable UTP

Código	Color
110BLK100FTK	Regleta de 100 pares
110BLK300FTK	Regleta de 300 pares



Conectividad

Cable UTP Categoría 6



Descripción del producto:

- Conductor de cobre desnudo sólido 23AWG
- Aislamiento: Plenum: FEP; Riser: HDPE.
- Cableado. Cuatro pares trenzados sin blindaje

Aplicación: Instalación con un solo piso (CM) o entre pisos (CMR).

Cableado estructurado de máxima velocidad para las siguientes redes: 10 BASE T (IEEE 802.3), 100 BASE TX (Fast Ethernet), 16/100 Mb/s Token Ring (IEEE 802.5), ATM 55/155 Mb/s, 100 Mb/s TP-PMD (ANSI X3T9.5) y 1000 BASE T (Gigabit Ethernet).

Código	Color
C6RRGY	Cable UTP Cat 6, Amarillo

Cable UTP Categoría 5e



Descripción del producto:

- Conductor de cobre desnudo sólido 24 awg
- Aislamiento: CMP: FEP, CMR: Poliolefina.
- Cableado. Cuatro pares trenzados sin blindaje

Aplicación: Instalación con un solo piso (CM) o entre pisos (CMR).

Cableado estructurado de máxima velocidad para las siguientes redes: 10 BASE T (IEEE 802.3), 100 BASE TX (Fast Ethernet), 16/100 Mb/s Token Ring (IEEE 802.5), ATM 55/155 Mb/s, 100 Mb/s TP-PMD (ANSI X3T9.5) y 1000 BASE T (Gigabit Ethernet).

Código	Color
C5ERRGY	Cable UTP Cat 5e, Amarillo

Patch cord Categoría 5e y 6



Descripción del Producto

- Cable UTP categoría 5e/6 de 4 pares calibre 24
- Ensamblado estándar con plug modular RJ45
- Enchufe modular para 750 inserciones
- Cableado Universal T568A/T568B.

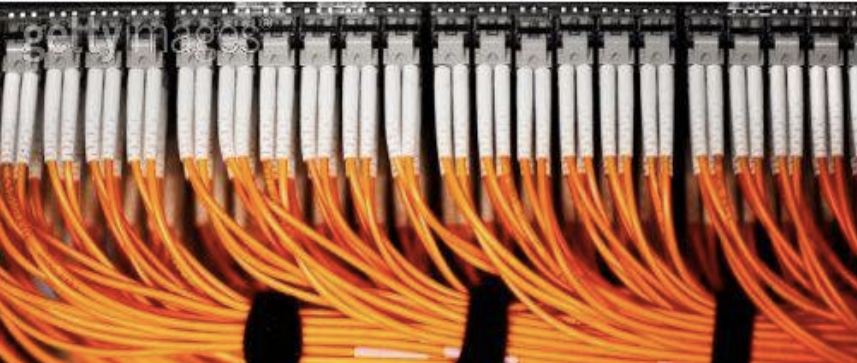
Código	Color
PCX5EY03	Patch Cord Cat 5e, 3 FT Amarillo
PCX6Y03	Patch Cord Cat 6, 3 FT Amarillo

Hubbell le da verdadera elección sin comprometer el rendimiento. Los sistemas Hubbell esta basados en estándares de arquitectura abierta.

Puede seleccionar una solución del portafolio de productos de conectividad de Hubbell y combinarlo con el fabricante líder de la industria de cable.

Los sistemas de infraestructura Hubbell son diseñado y desarrollado para maximizar rendimiento del sistema, sin sacrificar fiabilidad.

Con Hubbell, la red de su empresa opera con componentes que tienen un rendimiento comprobado y una garantía de 25 años.



Cable telefonico para interiores

Cordon Distribuidor



Descripción del producto:

- Conductor de cobre suave estañado.
- Aislamiento de PVC semirígido.
- Formación de 2 ó 3 conductores torcidos.

Aplicación: Conexiones en cajas y tableros de distribución telefónica. Cable telefónico para interiores

Código	Pares	Color	Calibre
630002	2	Rojo/azul	24

Cable EKTEL-CMR. Cat 2



Descripción del producto:

- Conductor de cobre solido.
- Aislamiento de PVC.
- Conductores pareados y cableados
- Cubierta exterior de PVC

Aplicación: Cable telefónico para interior

Código	Pares	Color	Calibre
660565	2	Gris	24
660566	3	Gris	24
660568	6	Gris	24
660569	12	Gris	24
660570	25	Gris	24

Con una experiencia de más de medio siglo, Grupo Condumex es el productor mexicano más importante de cables para la industria de las telecomunicaciones, tanto por la diversidad y el número de sus productos como por su calidad, brindando la más amplia gama de soluciones para cualquier aplicación en este importante ramo



Cable telefonico para exteriores

Cable de Acometida



Descripción del producto:

- Conductor de cobre duro
- Aislamiento en paralelo de pvc semirrígido negro ,
- Franja amarilla y leyenda sobre el aislamiento de un conductor como marca de polaridad

Aplicación

Conexión entre terminal y subscritor en red aérea para telefonía básica

Código	Pares	Color	Calibre
630002	2	Negro	18

Cable Scrb (Poliplas)



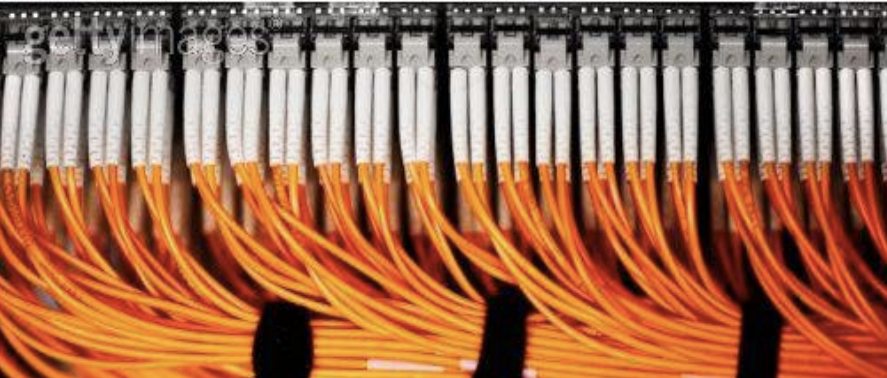
Descripción del producto:

- Conductores de cobre suave.
- Aislamiento de polietileno.
- Conductores pareados y cableados.
- Blindaje de aluminio adherido a la cubierta.
- Cubierta de polietileno color negro.

Aplicación

Redes telefónicas en exterior, instalación en charola, ductos aéreo sujeto a un mensajero externo.

Código	Pares	Color	Calibre
620001	10	Gris	26
620002	20	Gris	26
620003	30	Gris	26
620005	50	Gris	26
620006	100	Gris	36



Cable telefonico para interiores

Cable UltraCat Cat 5e



Descripción del producto:

- Conductor de cobre suave de 0.5 mm
- Aislamiento de polietileno.
- Conductores pareados y cableado
- Cubierta de PVC.

Aplicación: Instalación con un solo piso (CM) o entre pisos (CMR).

Cableado estructurado de máxima velocidad para las siguientes redes: 10 BASE T (IEEE 802.3), 100 BASE TX (Fast Ethernet), 16/100 Mb/s Token Ring (IEEE 802.5), ATM 55/155 Mb/s, 100 Mb/s TP-PMD (ANSI X3T9.5) y 1000 BASE T (Gigabit Ethernet).

Código	Pares	Color	Calibre
63445832	4	Gris	24

Cable UltraCat Cat 6



Descripción del producto:

- Conductor de cobre suave de 0.5 mm
- Aislamiento de polietileno.
- Conductores pareados y cableado
- Separador de polietileno, para alto desempeño contra diafonía
- Cubierta de PVC.

Aplicación: Instalación de un solo piso (CM) o entre pisos (CMR).

Cableado estructurado de máxima velocidad, para las siguientes redes: 10 BASE T (IEEE 802.3), 100 BASE TX (Fast Ethernet), 16/100 Mb/s Token Ring (IEEE 802.5), ATM55/155/1200 Mb/s, 100 Mb/s TP-PMD (ANSI X3T9.5) y 1000 BASE T (Gigabit Ethernet).

Código	Pares	Color	Calibre
63445835	4	Gris	24